



VENDÉE  
LE DÉPARTEMENT



# FORMATIONS & MÉTIERS

DE LA MER &  
DU LITTORAL  
EN VENDÉE 2022





**VENDÉE**  
LE DÉPARTEMENT

## ÉDITO

### Les métiers de la mer en Vendée, un emploi à la clé !

Avec ses 40 000 emplois directs, la mer est au cœur du dynamisme de la Vendée et l'industrie maritime est florissante.

En plus des activités traditionnelles autour de la pêche, la mer est aussi le siège de nouvelles activités innovantes et créatrices d'emplois comme les énergies renouvelables, et je pense en particulier à l'éolien offshore et à l'hydrogène vert.

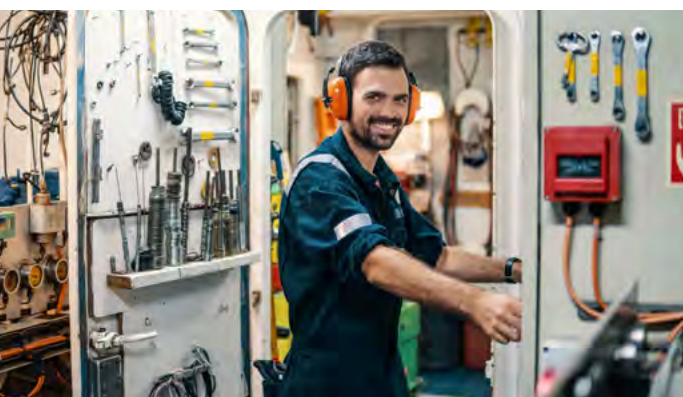
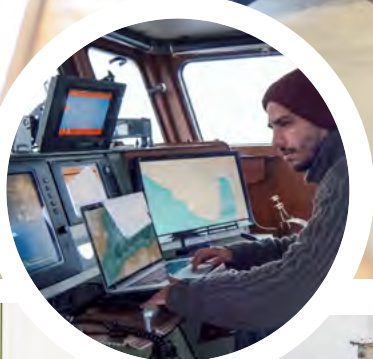
Et ce dynamisme, on le retrouve également dans les formations maritimes qui offrent des débouchés professionnels très concrets.

C'est ce que je vous propose de découvrir à travers ce guide qui recense les multiples formations délivrées en Vendée et dédiées aux métiers de la mer : plaisance, construction navale, pêche et cultures marines, énergies marines, métiers sous-marins, services portuaires, tourisme, éolien...

C'est grâce à la qualité des formations qui sont dispensées dans ces établissements que la Vendée peut garder ses jeunes talents et en attirer de nouveaux. Et pour nos entreprises, ces formations aux métiers de la mer sont indispensables au maintien du savoir-faire et donc à leur développement.

**Alain LEBOEUF**

Président du Conseil  
départemental de la Vendée



# La mer, un monde de métiers et d'emplois

DÉCOUVREZ l'univers vaste des   
MÉTIERS DE LA MER et ouvrez le champ  
 DES POSSIBILITÉS...

## LES ACTIVITÉS MARITIMES EN MER

### PÊCHE ET CULTURES MARINES



- Marin pêcheur
- Métiers de la conchyliculture (ostréiculture, mytiliculture)
- Pisciculteur
- Ouvrier aquacole
- Saunier

### DÉFENSE ET ADMINISTRATION MARITIME



- Marin-pompier
- Gendarme plongeur
- Affaires maritimes
- Douanes
- Officier de la marine nationale

### PERSONNELS EMBARQUÉS



- Mécanicien marine
- Marin de plaisance
- Manager de yacht
- Lieutenant de la marine marchande
- Personnel de croisière

### MÉTIERS SOUS-MARINS



- Archéologue sous-marin
- Photographe sous-marin
- Scaphandrier industriel
- Moniteur de plongée

## LES ACTIVITÉS MARITIMES SUR TERRE

### CONSTRUCTION, RÉPARATION, MAINTENANCE NAVALE ET DÉCONSTRUCTION



- Architecte naval
- Chaudronnier soudeur
- Agenceur en aménagement marine
- Charpentier en construction navale
- Electricien à quai ou en mer

### LOGISTIQUE ET SERVICES PORTUAIRES



- Affréteur transports routiers
- Ouvrier docker
- Lamaneur
- Coordinateur transit import-export
- Chef de port

### TECHNOLOGIES ET ÉNERGIES MARINES



- Chef de projet éolien
- Ingénieur R&D énergies renouvelables
- Ingénieur électronique
- Météorologue
- Technicien du traitement des eaux

### RECHERCHE ET PROTECTION DE L'ENVIRONNEMENT



- Géologue de fonds sous-marins
- Technicien en environnement
- Océanologue
- Juriste en droit des espaces et des activités maritimes
- Biologiste marin

### TRANSFORMATION ET COMMERCIALISATION DES PRODUITS DE LA MER



- Mareyeur
- Acheteur-filtreur
- Poissonnier
- Ecailleur
- Chef de rayon

## LES SERVICES LIÉS À LA MER

### TOURISME DU LITTORAL



- Agent d'agence de voyages
- Vendeur
- Loueur (bateaux, vélos...)
- Responsable de centre de loisirs
- Serveur
- Chef cuisinier

### SPORTS DU LITTORAL



- Éducateur sportif (natation)
- Moniteur (de voile, de canoë-kayak...)
- animateur sportif
- Sauveteur saisonnier
- Directeur de structure sportive

Découvrez les nombreux autres métiers au sein de chaque formation

# Les formations et filières métiers



ÉTABLISSEMENT	VILLE	PAGE	Pêche et cultures marines	Défense et administration maritime	Construction, maintenance et déconstruction navale	Transformation et commercialisation des produits de la mer
			1	2	3	4
<b>CREPS DES PAYS DE LA LOIRE</b>	Ile d'Yeu, Saint-Jean-de-Monts, Les Sables d'Olonne	8				
<b>ÉCOLE DES FORMATIONS MARITIMES – L'ÎLE D'YEU</b>	Ile d'Yeu	9				
<b>ÉCOLE DES FORMATIONS MARITIMES – LES SABLES</b>	Les Sables d'Olonne	10				
<b>LYCÉE AGRICOLE DE LUÇON-PÉTRÉ</b>	Sainte-Gemme-la-Plaine	12				
<b>LYCÉE BEL-AIR</b>	Fontenay-le-Comte	13				
<b>LYCÉE DES MÉTIERS ÉRIC TABARLY</b>	Les Sables d'Olonne	14				
<b>LYCÉE NATURE</b>	La Roche-sur-Yon	16				
<b>LYCÉE SAINT-FRANÇOIS D'ASSISE</b>	La Roche-sur-Yon	17				
<b>MFR CHALLANS</b>	Challans	18				
<b>MFR SAINT-GILLES CROIX-DE-VIE</b>	Saint-Gilles-Croix-de-Vie	19				
<b>TEAM VENDÉE FORMATION</b>	Saint-Gilles-Croix-de-Vie	20				
<b>IUT DE LA ROCHE-SUR-YON / NANTES UNIVERSITÉ</b>	La Roche-sur-Yon	21				
<b>CENTRE UNIVERSITAIRE DÉPARTEMENTAL</b>	La Roche-sur-Yon	22				



# CREPS des Pays de la Loire

- Saint-Jean-de-Monts, Les Sables d'Olonne
- [www.creps-pdl.sports.gouv.fr](http://www.creps-pdl.sports.gouv.fr)

Le Centre de Ressources, d'Expertise et de Performance Sportive (CREPS) des Pays de la Loire est un établissement public local de formation dans les domaines du sport, de la jeunesse et de l'éducation populaire.

Il accompagne les sportifs de haut niveau dans leur double projet sportif et scolaire ou professionnel et pour une partie les héberge en internat ; il organise des formations à l'animation sportive et socioculturelle et met à disposition de ses partenaires le centre de ressources lié à ces missions.



**CREPS des Pays de la Loire**  
 5 avenue de la Babinière  
 44240 La Chapelle sur Erdre  
 02 28 23 69 23  
[cr044@creps-pdl.sports.gouv.fr](mailto:cr044@creps-pdl.sports.gouv.fr)

FILIERES	FORMATIONS	ADMISSION	DURÉE	FRAIS D'INSCRIPTION	COMMENT S'INSCRIRE ?	STAGES/ALTERNANCE	DÉBOUCHÉS
7	<b>BPJEPS canoë-kayak mention mer</b>		• 15 mois	30 €	Télécharger la fiche d'inscription sur <a href="https://www.creps-pdl.sports.gouv.fr/formation.offre">https://www.creps-pdl.sports.gouv.fr/formation.offre</a>	Possibilité d'alternance	Éducateur sportif au sein de bases nautiques publiques ou privées
7	<b>BPJEPS canoë-kayak mention polyvalente</b>	Entre juin et septembre Avoir 18 ans au 1 <sup>er</sup> jour de la formation	• 15 mois	30 €		Possibilité d'alternance	Éducateur sportif au sein de bases nautiques publiques ou privées
7	<b>BPJEPS char à voile</b>	Répondre aux tests d'exigences préalables imposés par le code du sport de la discipline	• 9-12 mois	30 €		Possibilité d'alternance	Éducateur sportif au sein de bases nautiques publiques ou privées
7	<b>BPJEPS surf</b>		• 9 mois	30 €		Possibilité d'alternance	Éducateur sportif au sein de bases nautiques publiques ou privées



# École des formations maritimes

• Ile d'Yeu - [www.ecoledesformationsmaritimes.fr](http://www.ecoledesformationsmaritimes.fr)



L'École des formations maritimes de l'île d'Yeu est un établissement spécialisé pour l'apprentissage des métiers de la mer.

La pêche, le commerce ou encore la plaisance professionnelle font partie des principales formations. L'établissement dispense également des formations à la sécurité en mer, aux moyens de communication et aux premiers secours pour permettre à tous les stagiaires et élèves de dispenser d'une formation complète et pratique.



**École des formations maritimes**

Rue des Bossilles  
85350 Île d'Yeu  
02 51 58 76 23

[secretariatyeu@ecoledesformationsmaritimes.fr](mailto:secretariatyeu@ecoledesformationsmaritimes.fr)

FILIERES	FORMATV ONS	ADMISSION/ DURÉE ÉTUDES	FRAIS D'INSCRIPTION	COMMENT S'INSCRIRE ?	STAGES/ ALTERNANCE	POURSUITE D'ÉTUDES	DÉBOUCHÉS
1	<b>CAP - Maritime</b>	Sortie de 3 <sup>e</sup> des collèges • 2 ans	Pris en charge par OCAPIAT	Site internet, mail, courrier	Apprentissage	Capitaine 200 Mécanicien 750 kW	Matelot - Mécanicien
1	<b>Certificat de Matelot Pont (CMP)</b>	Avoir 18 ans Niveau d'étude V • 2 mois ½	Pris en charge par la Région des Pays de la Loire	Site internet, mail, courrier	Formation continue	Capitaine 200 Mécanicien 750 kW	Matelot
1	<b>Capitaine 200 (C200)</b>	Titulaire du CMP • 3 mois	Pris en charge par la Région des Pays de la Loire	Site internet, mail, courrier	Formation continue	Capitaine 500	Capitaine sur navire < à 200 UMS
1	<b>Capitaine 200 Pêche (C200 Pêche)</b>	Titulaire du CMP • 4 mois	Pris en charge par la Région des Pays de la Loire	Site internet, mail, courrier	Formation continue	Capitaine 500 Lieutenant de pêche	Patron sur navire de pêche côtière
1	<b>Capitaine 200 Voile (C200 Voile)</b>	Titulaire du CMP • 6 mois	Pris en charge par la Région des Pays de la Loire	Site internet, mail, courrier	Formation continue	Capitaine 500	Skipper sur navire à voile
1	<b>Capitaine 500 (C500)</b>	Titulaire du C200 • 4 mois	Pris en charge par la Région des Pays de la Loire	Site internet, mail, courrier	Formation continue	Chef de quart Passerelle	Capitaine sur navire < à 500 UMS
3	<b>Mécanicien 250 kW (M250 kW)</b>	Avoir 18 ans Niveau d'étude V • 3 semaines	Pris en charge par la Région des Pays de la Loire	Site internet, mail, courrier	Formation continue	Mécanicien 750 kW	Mécanicien sur machine < 250 kW
3	<b>Mécanicien 750 kW (M750 kW)</b>	Titulaire du M250 kW • 5 mois	Pris en charge par la Région des Pays de la Loire	Site internet, mail, courrier	Formation continue	Chef de quart machine	Mécanicien sur machine < 750 kW

# École des formations maritimes

• Les Sables d'Olonne - [www.ecoledesformationsmaritimes.fr](http://www.ecoledesformationsmaritimes.fr)

École des formations maritimes, ou comment apprendre les métiers de la mer dans des conditions d'enseignement optimales. Notre école s'appuie sur une expérience prouvée dans le domaine de la formation ainsi que dans les métiers liés à la mer.

L'École des formations maritimes des Sables d'Olonne est un établissement spécialisé pour l'apprentissage des métiers de la mer.

La pêche, le commerce ou encore la plaisance professionnelle font partie des principales formations. L'établissement dispense également des formations à la sécurité en mer, aux moyens de communication et aux premiers secours pour permettre à tous les stagiaires et élèves de dispenser d'une formation complète et pratique.



**École des formations maritimes**

Allée du Frère Maximin

85100 Les Sables d'Olonne

02 51 23 96 13

[secretariatlessables@ecoledesformationsmaritimes.fr](mailto:secretariatlessables@ecoledesformationsmaritimes.fr)

FILIÈRES	FORMATIONS	ADMISSION/ DURÉE ÉTUDES	FRAIS D'INSCRIPTION	COMMENT S'INSCRIRE ?	STAGES/ ALTERNANCE	POURSUITE D'ÉTUDES	DÉBOUCHÉS
1	<b>CAP - Maritime</b>	Sortie de 3 <sup>e</sup> des collèges • 2 ans	Pris en charge par OCAPIAT	Site internet, mail, courrier	Apprentissage	Capitaine 200 Mécanicien 750 kW	Matelot -Mécanicien
1	<b>Certificat de Matelot Pont (CMP)</b>	Avoir 18 ans Niveau d'étude V • 2 mois ½	Pris en charge par la Région des Pays de la Loire	Site internet, mail, courrier	Formation continue	Capitaine 200 Mécanicien 750 kW	Matelot
1	<b>Capitaine 200 (C200)</b>	Titulaire du CMP • 3 mois	Pris en charge par la Région des Pays de la Loire	Site internet, mail, courrier	Formation continue	Capitaine 500	Capitaine sur navire < à 200 UMS
1	<b>Capitaine 200 Pêche (C200 Pêche)</b>	Titulaire du CMP • 4 mois	Pris en charge par la Région des Pays de la Loire	Site internet, mail, courrier	Formation continue	Capitaine 500 Lieutenant de pêche	Patron sur navire de pêche côtière



FILIERES	FORMATIONS	ADMISSION/ DURÉE ÉTUDES	FRAIS D'INSCRIPTION	COMMENT S'INSCRIRE ?	STAGES/ ALTERNANCE	POURSUITE D'ÉTUDES	DÉBOUCHÉS
1	<b>Capitaine 200 Voile (C200 Voile)</b>	Titulaire du CMP • 6 mois	Pris en charge par la Région des Pays de la Loire	Site internet, mail, courrier	Formation continue	Capitaine 500	Skipper sur navire à voile
1	<b>Capitaine 500 (C500)</b>	Titulaire du C200 • 4 mois	Pris en charge par la Région des Pays de la Loire	Site internet, mail, courrier	Formation continue	Chef de quart Passerelle	Capitaine sur navire < à 500 UMS
1	<b>Patron de pêche</b>	Titulaire du C500 et module pêche • 2 mois	Pris en charge par la Région des Pays de la Loire	Site internet, mail, courrier	Formation continue	Capitaine de pêche	Patron à la pêche au large
3	<b>Mécanicien 250 kW (M250 kW)</b>	Avoir 18 ans Niveau d'étude V • 3 semaines	Pris en charge par la Région des Pays de la Loire	Site internet, mail, courrier	Formation continue	Mécanicien 750 kW	Mécanicien sur machine < 250 kW
3	<b>Mécanicien 750 kW (M750 kW)</b>	M250 kW • 5 mois	Pris en charge par la Région des Pays de la Loire	Site internet, mail, courrier	Formation continue	Chef de quart machine	Mécanicien sur machine < 750 kW

# Lycée agricole de Luçon-Pétre

• Sainte-Gemme-la-Plaine - [www.lyceepetre.fr](http://www.lyceepetre.fr)

Le Lycée agricole de Luçon Pétre propose le BTSA ACSE en formation initiale scolaire et en apprentissage en collaboration avec le CFA du Lycée Nature

Les objectifs de cette formation sont : approcher le fonctionnement d'une exploitation agricole dans son ensemble et acquérir une formation en comptabilité, gestion et fiscalité.

Les étudiants ont la possibilité de se spécialiser dans des exploitations agricoles du domaine maritime par le biais de leurs stages pendant la formation ou selon leurs poursuites d'études.

Les élèves du BTSA sont très actifs dans la démarche agro écologique d'établissement : ils analysent la situation de l'exploitation et proposent des actions destinées à l'amélioration des critères de durabilité. Une salle informatique est à la disposition des étudiants, avec possibilité d'accès à Internet, ainsi qu'un centre de documentation équipé de moyens audiovisuels et un laboratoire de langues. Le lycée dispose d'une exploitation agricole et une exploitation horticole.

Les étudiants peuvent pratiquer plusieurs sports dans le cadre de clubs (escalade, canoë, voile, VTT), ou s'investir dans des activités culturelles comme le théâtre, la musique, la photo ou la peinture.

Il existe de nombreuses possibilités de logement (soit au sein de la résidence étudiante de l'établissement, ou, par exemple, en gîte à proximité de l'établissement) ainsi qu'un self-service et un gymnase dans le lycée.



**Lycée Agricole de Luçon-Pétre**

Route de la Rochelle  
85400 Sainte Gemme la Plaine  
02 51 27 09 18  
[legta.lucon@educagri.fr](mailto:legta.lucon@educagri.fr)

FILIÈRES	FORMATIONS	ADMISSION/ DURÉE ÉTUDES	FRAIS D'INSCRIPTION	COMMENT S'INSCRIRE ?	STAGES/ ALTERNANCE	POURSUITE D'ÉTUDES	DÉBOUCHÉS
8	<b>BTSA Analyse Conduite et Stratégie de l'entreprise Agricole (ACSE)</b>	Post-bac • 2 ans	0 €	Parcour'Sup	10 semaines de stages en exploitation agricole et 4 semaines en organismes agricoles ou para-agricoles	École d'ingénieurs, certificats de spécialisation, licence professionnelle	Agriculture, Chef de culture, Conseiller en chambre d'Agriculture, Comptable en centre de gestion, Technicien Technico-commercial en organismes coopératifs ou privés, Conseiller clientèle

# Lycée Bel-Air

• Fontenay-le-Comte - [www.lyceebelair.fr](http://www.lyceebelair.fr)

Le Lycée Bel-Air a pour vocation la formation aux métiers des sciences, des services, du commerce, de l'animation et des sports avec notamment de nombreuses spécialisations dans les métiers de la mer et du littoral.

Le lycée est doté de structures modernes (laboratoires, salles multimédias, amphithéâtre, salle d'animation, salle de réunion) et d'une équipe d'encadrement qualifiée. L'association sportive du lycée et l'association des élèves et étudiants participent à l'animation autour de divers thèmes comme le sport, la culture, le patrimoine, le développement durable.

Le lycée est au cœur du projet de l'élève avec des accompagnements personnalisés, des rencontres individuelles, des enseignements diversifiés, des découvertes de pays européens, de l'animation du territoire...

L'établissement propose également des projets de biquilifications, doubles compétences dans le domaine du sport, de l'animation, du secourisme, de l'informatique (diplômes complémentaires) afin de favoriser l'insertion professionnelle.



**Lycée Bel-Air**

1 Boulevard Hoche BP 287  
85200 Fontenay le Comte  
02 51 50 11 44  
[legta.fontenay@educagri.fr](mailto:legta.fontenay@educagri.fr)

FILIÈRES	FORMATIONS	ADMISSION/ DURÉE ÉTUDES	FRAIS D'INSCRIPTION	COMMENT S'INSCRIRE ?	STAGES/ ALTERNANCE	POURSUITE D'ÉTUDES	DÉBOUCHÉS
2	<b>Bac Technologique Sciences et Technologies de l'Agronomie et du Vivant avec un Espace d'Initiative Locale (STAV avec EIL Service)</b>	Sortie de seconde générale et technologique • 2 ans	0 €	Procédure d'affectation post-collège « Affelnet »	6 semaines de stage	BP JEMPS STAPS	Pompiers Gendarmerie Douanes
4	<b>Bac Professionnel Technicien Conseil Vente en produits Alimentaires (TCAV)</b>	Sortie de 3 <sup>e</sup> • 3 ans	0 €	Procédure d'affectation post-collège « Affelnet »	22 semaines de stage	BTS TC	Commerce alimentaire
6	<b>BTS Développement Animations des Territoires Ruraux (DATR)</b>	Post-bac • 2 ans	130 €	Parcour'Sup	12 semaines de stage	Licences professionnelles tourisme, animation	Animateurs collectivités locales, développement
11	<b>BTS Analyses Biologiques et Biotechnologiques (ANABIOTEC)</b>	Post-bac • 2 ans	130 €	Parcour'Sup	12 semaines de stage	Licences et licences professionnelles chimie, analyses sensorielles, agroalimentaire	Analyses, laboratoires, Agro-alimentaire

# Lycée des métiers Éric Tabarly

Campus des métiers et des qualifications du nautisme en Pays de la Loire

• **Les Sables d'Olonne - [www.tabarly.paysdelaloire.e-lyco.fr](http://www.tabarly.paysdelaloire.e-lyco.fr)**

Dans un cadre agréable, répondant aux exigences environnementales et HQE, le Lycée des Métiers Éric Tabarly propose des formations du niveau infra 3 (infra CAP) au niveau 5 (BAC +2) dans le domaine du nautisme.

Le Lycée des métiers Éric Tabarly est aussi un hébergement moderne de 150 places, un service restauration, une salle polyvalente, un CDI spacieux, des ateliers modernes, des activités sportives autour de la pratique des sports nautiques et des partenariats entreprises.

Le Lycée des Métiers Éric Tabarly est l'établissement support du Campus des Métiers et des Qualifications du Nautisme des Pays de la Loire et à ce titre les équipes pédagogiques sont associées à des projets collaboratifs impliquant les élèves et les étudiants.

Le Lycée des Métiers Éric Tabarly est également adhérent au GRETA et accueille régulièrement des formations adultes en nautisme.



 **CAMPUS  
DES MÉTIERS  
ET DES  
QUALIFICATIONS**  
Nautisme  
Pays de la Loire



**Lycée des Métiers Éric Tabarly**

3 rue Éric Tabarly - BP 20120

85103 Olonne sur Mer – Les Sables d'Olonne

02 51 95 10 00

ce.0850033z@ac-nantes.fr

FILIERES	FORMATIONS	ADMISSION/ DURÉE ÉTUDES	FRAIS DE SCOLARITÉ	COMMENT S'INSCRIRE ?	STAGES/ ALTERNANCE	POURSUITE D'ÉTUDE	DÉBOUCHÉS
3	<b>CAP Réparation et Entretien des Embarcations de Plaisance</b>	Sortie de 3 <sup>e</sup> de collège, 3 <sup>e</sup> SEGPA, 3 <sup>e</sup> Prépa Métiers, ULIS • 2 ans	Restauration scolaire, internat, équipements de protection individuelle, outillage, permis bateau	Renseignements lors des journées Portes ouvertes ou contacter le lycée. Inscriptions après affectations	Période de formation en milieu professionnel. Possibilité d'apprentissage à compter de la rentrée 2020.	BAC Professionnel maintenance nautique	Opérateur en atelier nautique, en atelier de production-chantier de construction nautique
3	<b>Bac Professionnel Maintenance Nautique</b>	Sortie de 3 <sup>e</sup> de collège, 3 <sup>e</sup> SEGPA, 3 <sup>e</sup> Prépa Métiers, ULIS • 3 ans	Restauration scolaire, internat, équipements de protection individuelle, outillage, permis bateau	Renseignements lors des journées Portes ouvertes ou contacter le lycée. Inscriptions après affectations	Période de formation en milieu professionnel. Possibilité d'apprentissage à compter de la rentrée 2020.	BTS Conseil et commercialisation de solutions techniques BTS Architecture Navale	Technicien en atelier nautique, en atelier de production-chantier de construction nautique



FILIERES	FORMATIONS	ADMISSION/ DURÉE ÉTUDES	FRAIS DE SCOLARITÉ	COMMENT S'INSCRIRE ?	STAGES/ ALTERNANCE	POURSUITE D'ÉTUDE	DÉBOUCHÉS
3	<b>Bac Professionnel Technicien en Chaudronnerie Industrielle</b>	Sortie de 3 <sup>e</sup> de collège, 3 <sup>e</sup> SEGPA, 3 <sup>e</sup> Prépa Métiers, ULIS • 3 ans	Restauration scolaire, internat, équipements de protection individuelle, outillage, permis bateau	Renseignements lors des journées Portes ouvertes ou contacter le lycée. Inscriptions après affectations	Période de formation en milieu professionnel. Possibilité d'apprentissage à compter de la rentrée 2020.	BTS Conception et Réalisation en Chaudronnerie Industrielle en apprentissage	Technicien en atelier de chantier de construction navale
3	<b>CAP Menuisier Fabricant Mobilier Agencement</b>	Sortie de 3 <sup>e</sup> de collège, 3 <sup>e</sup> SEGPA, 3 <sup>e</sup> Prépa Métiers, ULIS • 2 ans	Restauration scolaire, internat, équipements de protection individuelle, outillage, permis bateau	Renseignements lors des journées Portes ouvertes ou contacter le lycée. Inscriptions après affectations	Période de formation en milieu professionnel. Possibilité d'apprentissage à compter de la rentrée 2020.	BAC professionnel Menuiserie	Opérateurs en atelier de construction nautique
3	<b>Formation d'initiative locale technicien préparateur de bateaux</b>	Baccalauréat • 1 an	Restauration scolaire, internat, équipements de protection individuelle, outillage, permis bateau	Renseignements lors des journées Portes ouvertes ou contacter le lycée. Inscriptions après affectations	Stages de 12 semaines sur 2 ans	BTS Conseil et commercialisation de solutions techniques	
8	<b>BTS Conseil et commercialisation de solutions techniques</b>	Sortie de 3 <sup>e</sup> de collège, 3 <sup>e</sup> SEGPA, 3 <sup>e</sup> Prépa Métiers, ULIS • 2 ans	Restauration scolaire, internat, équipements de protection individuelle, outillage, permis bateau	Renseignements lors des journées Portes ouvertes ou contacter le lycée. Inscriptions après affectations	Apprentissage	Licence professionnelle cadre commercial du Nautisme IUT Saint-Nazaire	Technico-commercial en nautisme

# Lycée Nature

• La Roche-sur-Yon - [www.lyceenature.com](http://www.lyceenature.com)

Le Lycée Nature est un Lycée d'Enseignement Général et Technologique Agricole qui relève du ministère de l'Agriculture, il est situé à la Roche-sur-Yon. Il prépare notamment à des formations qui s'intéressent à l'environnement maritime, au territoire littoral et au territoire rétro littoral.

Il s'agit :

- Du Bac Professionnel Technicien Conseil Vente en produits alimentaires (TCAV)
- Du BTS Gestion et Protection de la Nature (GPN)
- Du Bac Professionnel Gestion des Milieux Naturels et de la Faune (GMNF)

Le lycée est équipé d'un CDI, d'un laboratoire de langues, de salles multimédia, d'un Centre de Ressources, d'un pôle scientifique, une exploitation agricole (100 % AB) support pédagogique et d'un complexe sportif auquel les étudiants ont accès.



**Lycée Nature**

Allée des druides - CS 70022  
85035 La Roche sur Yon Cedex  
02 51 09 82 82  
[epl.la-roche-sur-yon@educagri.fr](mailto:epl.la-roche-sur-yon@educagri.fr)

FILIERES	FORMATIONS	ADMISSION/ DURÉE ÉTUDES	FRAIS D'INSCRIPTION	COMMENT S'INSCRIRE ?	STAGES/ ALTERNANCE	POURSUITE D'ÉTUDES	DÉBOUCHÉS
4	<b>Bac Professionnel Technicien Conseil Vente en produits alimentaires (TCAV)</b>	Sortie de 3 <sup>e</sup> • 3 ans	0 €	Procédure d'affectation post-collège « Affelnet »	22 semaines de stage	BTS TC	Commerce alimentaire
5	<b>BTS Gestion et Protection de la Nature (GPN)</b>	Bac G, bac technologique STAV et bac professionnel GMNF • 2 ans	159,50 €	Parcour'Sup	12 semaines réparties sur les 2 ans	Universités, Licences professionnelles, école d'ingénieurs	Gestionnaire d'espaces naturels dans les associations de protection de l'environnement, les collectivités territoriales, les intercommunalités
5	<b>Bac Professionnel Gestion des Milieux Naturels et de la Faune (GMNF)</b>	Sortie de 3 <sup>e</sup> • 3 ans	82,50 €	Procédure d'affectation post-collège « Affelnet »	19 semaines réparties sur les 3 ans	BTS, DUT, Universités	Technicien des travaux de gestion environnementale



# Lycée Saint-François d'Assise

• La Roche-sur-Yon - [www.stfrancoislaroche.fr](http://www.stfrancoislaroche.fr)

Le lycée Saint-François-d'Assise situé à La Roche-sur-Yon propose cinq pôles de formation :

- Lycée Général et Technologique
- Lycée Professionnel
- Pôle d'enseignement supérieur
- Centre de formation d'apprentis
- Centre de formation professionnel

Deux formations d'enseignement supérieur peuvent préparer à un ou plusieurs métiers de la mer.

- Le BTS Maintenance des systèmes éoliens forme des techniciens de maintenance dans le secteur de l'éolien. Ceux qui le souhaitent peuvent se spécialiser dans l'offshore. Le consortium EMYN (Éoliennes en Mer Yeu Noirmoutier), constructeur et exploitant du parc offshore vendéen est partenaire de l'établissement pour la formation des futurs techniciens.
- Le BTS Métiers de la mesure forme des techniciens de mesures physiques. Les étudiants sortant de cette formation seront chargés de mettre en place des campagnes de mesure dans tous les domaines de la physique et de la chimie. L'analyse des niveaux de qualité de l'énergie (éolienne) et de l'environnement (eau, air...) fait partie des compétences des titulaires de ce BTS.



**Lycée Saint-François d'Assise**

CS 40299

85007 La Roche sur Yon

02 51 37 04 48

[contact@stfrancoislaroche.fr](mailto:contact@stfrancoislaroche.fr)

FILIÈRES	FORMATIONS	ADMISSION/ DURÉE ÉTUDES	FRAIS D'INSCRIPTION	COMMENT S'INSCRIRE ?	STAGES/ ALTERNANCE	POURSUITE D'ÉTUDES	DÉBOUCHÉS
13	<b>BTS Maintenance des systèmes éoliens</b>	Niveau BAC Accessible aux salariés et demandeurs d'emploi (- de 30 ans) • 2 ans	Gratuit pour les apprentis, 1319 € pour les scolaires	Parcour'sup ou demande de dossier auprès de l'établissement	8 semaines de stage pour les scolaires Alternance de 15 j en CFA et 15 j en entreprise pour les apprentis	<i>Licences professionnelles</i> Maintenance des systèmes pluritechniques : chef d'opération Maintenance en éolien offshore Maintenance et exploitation des équipements dans les énergies renouvelables (M3ER) Maîtrise de l'énergie, électricité et développement durable <i>Écoles d'ingénieurs</i> Icam, Eigsí, Polytech, Esaip...	Parcs éoliens terrestres ou offshore (constructeurs, exploitants, maintenance) Technicien de maintenance
13	<b>BTS Métiers de la mesure</b>	Tous Bacs Accessible aux salariés et demandeurs d'emploi (- de 30 ans) • 2 ans	Gratuit pour les apprentis 1319 € pour les scolaires	Parcour'sup ou demande de dossier auprès de l'établissement	12 semaines de stage pour les scolaires Alternance de 15 j en CFA et 15 j en entreprise pour les apprentis	<i>Licences professionnelles</i> Coordinateur technique en intégration des énergies renouvelables électriques (COTIERE) Conseiller technique en environnement et habitat Énergies renouvelables et développement durable Médiation scientifique et éducation à l'environnement <i>Écoles d'ingénieurs</i> Icam, Eigsí, Polytech, Esaip...	<i>Industries maritimes</i> Technicien • de laboratoire • contrôle • environnement • installateur / préparateur de systèmes de mesure • en études, recherche et développement

# MFR Challans

• Challans - [www.mfrchallans.fr](http://www.mfrchallans.fr)

La MFR de Challans est un établissement privé de type association Loi 1901 à but non lucratif dont l'objet principal est la formation par alternance des jeunes et des adultes aux métiers de la mer, de l'aquaculture et de la poissonnerie.

Implantée et en veille sur son territoire, la MFR de Challans répond à la demande des professionnels quant à la formation et la professionnalisation de ses acteurs.

Les contenus pédagogiques sont adaptés aux besoins de la filière professionnelle et les apprenants sont accompagnés sur des parcours individualisés. Ils peuvent être stagiaires de la formation professionnelle ou apprentis, les deux statuts sont possibles.

L'insertion professionnelle est optimale dans les secteurs professionnels de la mer, de l'aquaculture et de la poissonnerie où les offres d'emplois sont variées sur le territoire vendéen mais également sur tout l'hexagone.



**MFR CHALLANS**

97 rue des Plantes

85300 Challans

02 51 68 21 49

[mfr.challans@mfr.asso.fr](mailto:mfr.challans@mfr.asso.fr)

FILIERES	FORMATIONS	ADMISSION/ DURÉE ÉTUDES	FRAIS DE SCOLARITÉ	COMMENT S'INSCRIRE ?	STAGES/ ALTERNANCE	POURSUITE D'ÉTUDES	DÉBOUCHÉS
1	<b>Bac Professionnel Productions Aquacoles</b>	Sortie de 3 <sup>e</sup> , de seconde ou d'un CAP • 3 ans	Frais de vie résidentielle (hébergement et restauration)	Journées portes ouvertes 20 et 21/01/23 et 18/03/23 de 9h à 17h.	Formation par alternance de la seconde à la terminale : 16 semaines MFR en seconde, 18 semaines MFR en première, 20 semaines MFR en terminale.	BTS Aquacole, BTS Technico-commercial en produits de la Mer, CAP Poissonnier-écailler en 1 an	<ul style="list-style-type: none"> <li>- Pisciculteur (élevage de poissons en eau douce : truite, carpe, esturgeon, carnassiers...)</li> <li>- Pisciculteur marin (élevage de poissons en mer : salmonidés, bar, daurade, turbot...)</li> <li>- Pêcheur professionnel en eau douce (sur rivières et fleuves, sur lacs...)</li> <li>- Ecluseur / nurseur (production de larves / élevage de juvéniles) de coquillages</li> <li>- Conchyliculteur (élevage de coquillages : huîtres, moules...)</li> </ul>
1	<b>Bac Professionnel Cultures Marines</b>	Sortie de 3 <sup>e</sup> , de seconde ou d'un CAP • 3 ans	Frais de vie résidentielle (hébergement et restauration)	Ou sur RDV par téléphone avec M. Freddy ROBARD	Deux statuts : stagiaire de la formation professionnelle ou apprenti	BTS Aquacole, BTS Technico-commercial en produits de la mer	<ul style="list-style-type: none"> <li>- Conchyliculteur (élevage de coquillages : huîtres, moules, autres coquillages...)</li> <li>- Écluseur / nurseur (production de larves / élevage de juvéniles, de coquillages)</li> <li>- Pisciculteur marin (élevage de poissons : salmonidés, bar, daurade, turbot...)</li> <li>- Éleveur de crevettes</li> <li>- Algoculteur (culture d'algues)</li> </ul>
4	<b>CAP Poissonnier-écailler</b>	Sortie de 3 <sup>e</sup> , de seconde ou d'un Bac professionnel • 1 ou 2 ans	Frais de vie résidentielle (hébergement et restauration)	Journées portes ouvertes 20 et 21/01/23 et 18/03/23 de 9h à 17h Ou sur RDV par téléphone avec M. Thomas LOMENECH	Apprentissage : 13 semaines de MFR par année de formation en alternance avec l'entreprise	Mention complémentaire « Employé Traiteur en Poissonnerie »	Employé qualifié poissonnier-écailler : <ul style="list-style-type: none"> <li>- en rayon poissonnerie grande et moyenne surface,</li> <li>- poissonnerie traditionnelle, marchés,</li> <li>- traiteur de la mer,</li> <li>- entreprise de mareyage,</li> <li>- atelier de transformation,</li> <li>- restaurant, brasserie.</li> </ul>

# MFR Saint-Gilles-Croix-de-Vie

• Saint-Gilles-Croix-de-Vie - [www.cfa-mfr-stgillescroixdevie.fr](http://www.cfa-mfr-stgillescroixdevie.fr)

Le Centre de Formation d'Apprentis – Maison Familiale Rurale Saint-Gilles-Croix-de-Vie connue également sous le nom de la Bouchère. Il propose divers cursus dans les métiers du nautisme, de la plasturgie et des composites, utiles dans la construction de bateaux.

Nos formations sont dispensées par alternance et le partenariat Familles - Entreprises - MFR y est fort. Cette alternance entre l'école et l'entreprise permet de se former tout en étant confronté aux réalités du monde économique et en gagnant de l'expérience professionnelle.



**MFR**  
CULTIVONS LES RÉUSSITES

SAINT GILLES CROIX DE VIE

## MFR Saint-Gilles-Croix-de-Vie

51 route de La Roche-sur-Yon  
85800 Saint Gilles Croix de Vie  
02 51 55 52 12  
[mfr.st-gilles@mfr.asso.fr](mailto:mfr.st-gilles@mfr.asso.fr)

FILIÈRES	FORMATIONS	ADMISSION/ DURÉE ÉTUDES	FRAIS D'INSCRIPTION	COMMENT S'INSCRIRE ?	STAGES/ ALTERNANCE	POURSUITE D'ÉTUDES	DÉBOUCHÉS
3	<b>CAP composites et plastiques chaudronnées</b>	Sortie de 3 <sup>e</sup> Avoir 16 ans Maîtriser les savoirs de base (lire, écrire, compter...) Avoir un état de santé compatible avec le métier visé par l'action de formation • 2 ans	Pris en charge par les opérateurs de compétences (OPCO)	Sur RDV au 02 51 55 52 12	Formation sous contrat d'apprentissage (13 semaines/an en centre de formation)	Poursuite de formation vers un BAC Professionnel Plastique et Composites	Les opérateurs dans tous secteurs utilisant ces matériaux : automobile, électronique, aérospatiale, sports et loisirs...
3	<b>CQP Plasturgie Matériaux Composites</b>	Adultes inscrits au Pôle Emploi (sous divers statuts) Avoir validé son projet professionnel auprès d'un réseau valideur (Pôle Emploi, Mission Locale, Cap Emploi, APEC, OPACIF...) Avoir 18 ans Maîtriser les savoirs de base (lire, écrire, compter...) Avoir un état de santé compatible avec le métier visé par l'action de formation • 378 heures en centre de formation	Pris en charge par la Région des Pays de la Loire jusqu'au 31/12/2019 puis par les OPCO à compter du 01/01/2020	Sur RDV au 02 51 55 52 12	Les périodes en entreprises seront définies en fonction du statut du demandé		Ouvrier spécialisé capable d'utiliser des techniques manuelles, pour réaliser des pièces plastiques à l'unité, et des techniques semi-automatisées, pour fabriquer des pièces en petites séries. Ouvrier dans l'industrie de la plasturgie et des composites et dans l'industrie aéronautique et spatiale.
3	<b>Titre professionnel Menuiserie agenceur option nautisme</b>	Adultes inscrits au Pôle Emploi (sous divers statuts). Avoir 16 ans Maîtriser les savoirs de base (lire, écrire, compter) Avoir un état de santé compatible avec les métiers visés par l'action de formation • 665 heures en centre de formation et 462 heures en stage	Pris en charge par la Région des Pays de la Loire, le Pôle Emploi, Cap emploi et les missions locales	Sur RDV au 02 51 55 52 12	Formation sous contrat d'apprentissage ou en formation continue		Menuisier de fabrication nautique : - chez un constructeur, en série ou à l'unité, de bateaux de plaisance à voile ou à moteur - dans un chantier de maintenance de bateaux de plaisance

# Team Vendée Formation

• Saint-Gilles-Croix-de-Vie - [www.teamvendeeformation.com](http://www.teamvendeeformation.com)

Depuis 2013, le Team Vendée Formation s'illustre dans le paysage nautique français en proposant aux marins et techniciens un dispositif unique d'accompagnement et de formation aux métiers de la voile sportive.

Cette initiative ambitieuse ne pouvait trouver un terrain plus propice à son développement.

La Vendée s'ouvre largement sur l'océan et offre des conditions exceptionnelles aux talents nautiques qui souhaitent naître et grandir. Le Team Vendée Formation participe à cet élan en formant les acteurs de la voile sportive qui se révéleront demain sur des courses d'exception et au sein d'entreprises de renom. Il prépare, dans le respect impératif de valeurs sportives et humaines, l'avenir de la voile sportive.



**Team Vendée Formation**

Boulevard de l'Égalité - Forum Port La Vie  
85800 Saint Gilles Croix de Vie  
06 09 06 02 46 (Estelle Graveleau)  
[teamvendee@gmail.com](mailto:teamvendee@gmail.com)

FILIERES	FORMATIONS	ADMISSION/ DURÉE ÉTUDES	FRAIS D'INSCRIPTION	COMMENT S'INSCRIRE ?	STAGES/ ALTERNANCE	DÉBOUCHÉS
7	<b>Team Vendée Formation</b>	Selon la motivation et le projet de chacun (à tout âge)	110 €/an + frais mutualisés des formations (suivant besoin du membre) + matériels personnels (vêtements de mer, matériel de sécurité (balises, gilet de sauvetage))	Prendre contact avec le Team en vue d'un recrutement	Formation sous contrat d'apprentissage	Concrétisation des projets (projets sportifs, création d'entreprise) ou dans les entreprises liées à ce milieu ou plus généralement à la mer

Le Team accueille aussi chaque année des étudiants en stage.

30 DE LA VOILE SPORTIVE  
MÉTIER SONT RÉFÉRENCÉS PAR LE TEAM :

LES SPORTIFS	LES TECHNICIENS	L'ORGANISATION	LES COMMUNICANTS	CLASSES, CLUBS, FÉDÉRATION	
Directeur sportif Entraîneur Navigateur Nutritionniste	Architecte naval Directeur technique Préparateur technique Boat captain Gréeur mateloteur Menuisier nautique Responsable performance	Responsable accastilleur Responsable électronique et énergies Responsable gréement Responsable composites Responsable hydrolique Voilier	Responsable logistique Secrétaire administrative Chef de projet Responsable partenariats	Attaché de presse Communication visuelle Community manager Photographe Production vidéo	Mesureurs Secrétaire de classe Arbitres Contrôleur d'équipement

# IUT La Roche-sur-Yon

## Nantes Université

•La Roche-sur-Yon - [www.iutlaroche.univ-nantes.fr](http://www.iutlaroche.univ-nantes.fr)

L'IUT de La Roche-sur-Yon regroupe quatre départements :

Information-Communication (IC), Gestion des Entreprises et des Administrations (GEA), Génie Biologique (GB), Réseaux et Télécommunications (RT).

L'IUT propose deux BUT où les étudiants ont la possibilité de se spécialiser dans les métiers de la mer et du littoral. Situé sur le campus yonnais de Nantes Université, l'IUT de La Roche-sur-Yon accueille environ 750 étudiants dans un environnement exceptionnel. 160 enseignants dont 38 permanents assurent l'encadrement par groupe de 20 à 25 étudiants. L'IUT dispose d'importants moyens pédagogiques de haute technologie (laboratoires scientifiques, salles multimédia, accès internet en libre-service, réseau numérique à haut débit, etc.).

Vie associative étudiante : plusieurs associations étudiantes favorisent l'émergence de projets, d'événements culturels ou sportifs tout au long de l'année sur le campus yonnais.



### IUT La Roche-sur-Yon

18 boulevard Gaston Defferre

85035 La Roche sur Yon Cedex

Département IC : 02 51 47 35 20

Département GEA : 02 51 47 84 60

Département GB : 02 51 47 84 50

Département RT : 02 72 68 35 00

Pôle formation : 02 51 47 40 14

Service formation continue, alternance,  
relations entreprises : 02 51 47 84 54

FILIERES	FORMATIONS	ADMISSION/ DURÉE ÉTUDES	FRAIS D'INSCRIPTION	COMMENT S'INSCRIRE ?	STAGES/ ALTERNANCE	POURSUITE D'ÉTUDES	DÉBOUCHÉS
11	<b>BUT Génie Biologique (GB)</b> <b>Parcours sciences de l'environnement et écotecnologies</b>	Bac ou équivalent Accessible aux salariés et demandeurs d'emploi en reprise d'études • 3 ans	Boursiers : 0 € Non boursiers : 170 €	Parcour'Sup entre le 20 janvier et le 20 mars. Puis recrutement sur dossier	Stages : 20 à 26 semaines obligatoires Alternance : 30 semaines en 2 <sup>e</sup> année 36 semaines en 3 <sup>e</sup> année	Insertion professionnelle ou poursuite d'études	Inspecteurs dans des organismes de contrôle et prévention des pollutions, Techniciens du traitement de l'eau, Techniciens dans les sociétés de services en environnement (SSE),
12	<b>BUT Réseaux et Télécommunications (RT)</b> Deux parcours : Cybersécurité Internet des objets et mobilité	Bac ou équivalent Accessible aux salariés et demandeurs d'emploi en reprise d'études • 3 ans	Boursiers : 0 € Non boursiers : 170 €	Parcour'Sup entre le 20 janvier et le 20 mars. Puis recrutement sur dossier	Stages : 20 à 26 semaines obligatoires Alternance : 30 semaines en 2 <sup>e</sup> année 36 semaines en 3 <sup>e</sup> année	Insertion professionnelle ou poursuite d'études	Technicien télécommunications maritime, Métiers autour des activités de conception, d'installation, d'exploitation ou de maintenance des réseaux informatique, téléphonique et des systèmes de télécommunication. (administrateur réseau, installateur de systèmes d'informatiques, architecte de réseaux de distribution multimédia (TV, radio...))

# Centre Universitaire Départemental Nantes Université

• La Roche-sur-Yon - [www.univ-nantes.fr/larochesuryon](http://www.univ-nantes.fr/larochesuryon)

La mission du Centre Universitaire Départemental (CUD) est d'accueillir dans les meilleures conditions des étudiants de filières générales de Nantes Université. Le CUD propose à ses 900 étudiants une offre de formation permettant une ouverture vers des études supérieures longues, résolument orientée vers l'international.

Il héberge, sur le campus de La Roche-sur-Yon, des formations de la Faculté de Droit et de sciences politiques et de la Faculté de Langues et de cultures étrangères.

Ces deux facultés peuvent s'appuyer sur les enseignants-chercheurs de deux de leurs laboratoires de recherche, le « Centre de Droit Maritime et Océanique » et le « Centre de Recherche sur les Identités, les nations et l'Interculturalité » qui interviennent dans les formations dédiées ou en lien avec les métiers de la mer.

Certains étudiants partent à l'étranger pour un stage ou un séjour d'étude d'un semestre ou d'une année. Les destinations sont nombreuses et le réseau d'Universités partenaires compte plus de 50 destinations.



Centre Universitaire Départemental  
221 rue Hubert Cailler  
85035 La Roche sur Yon Cedex  
Formations initiales : 02 53 80 41 00  
Formation continue : 02 51 47 40 10

FILIERES	FORMATIONS	ADMISSION/ DURÉE ÉTUDES	FRAIS D'INSCRIPTION	COMMENT S'INSCRIRE ?	STAGES/ ALTERNANCE	POURSUITE D'ÉTUDES	DÉBOUCHÉS
9	<b>Licence Droit L1 / L2</b>	Bac ou équivalent • 2 ans	Boursiers : 0 € Non boursiers : 170 €	Parcour'Sup dès la fin janvier et jusqu'à mi-mars. Confirmation en mai et inscription définitive en juillet après les résultats du baccalauréat		L3 puis Master Droit et sécurité des activités maritimes et océaniques, Master droit de l'environnement, École des affaires maritimes par le concours des administrateurs des affaires maritimes	Juriste, avocat, Bureau d'étude, Professions portuaires maritimes (commission de transport, transit, entreprise de manutention maritime), Compagnie d'armement maritime, Compagnie d'assurances maritimes, Administrations dédiées aux activités maritimes

FILIERES	FORMATIONS	ADMISSION/ DURÉE ÉTUDES	FRAIS D'INSCRIPTION	COMMENT S'INSCRIRE ?	STAGES/ ALTERNANCE	POURSUITE D'ÉTUDES	DÉBOUCHÉS
9	<b>Double Licence en Droit et Langues Étrangères Appliquées (LEA), L1 / L2 / L3</b>	Bac ou équivalent • 3 ans	Boursiers : 0 € Non boursiers : 283 €	Parcour Sup dès la fin janvier et jusqu'à mi-mars. Confirmation en mai et inscription définitive en juillet après les résultats du baccalauréat	Séjour ERASMUS (facultatif) de 1 ou 2 semestres en L3	L3 puis Master Droit et sécurité des activités maritimes et océaniques, Master droit de l'environnement, École des affaires maritimes par le concours des administrateurs des affaires maritimes	Juriste européen, Traduction juridique, Concours de la fonction publique
10	<b>Licence professionnelle Logistique et transports internationaux, option Transports Multimodaux</b>	Bac +2 • 1 an		Admission sur dossier de candidature et entretien	Accessible uniquement en contrat de professionnalisation ou contrat d'apprentissage  Stage : Périodes en entreprise de janvier à août	Insertion professionnelle	Approvisionneur, Gestionnaire de stocks, Acheteur transport, Adjoint au responsable logistique, Coordinateur logistique, Assistant logistique, Responsable des méthodes logistiques, Commercial transport, Affréteur / transitaire, Responsable de plateforme ou d'entrepôt
10	<b>Master 2 Langues Étrangères Appliquées (LEA) Logistique internationale et supply</b>	Bac +4 • 1 an		Admission sur dossier de candidature	Accessible uniquement en contrat de professionnalisation ou contrat d'apprentissage	Insertion professionnelle	Responsable logistique, Responsable de la logistique d'approvisionnement, Responsable service client, Consultant en systèmes d'information ou consultant en supply chain management, Responsable des achats, Opération manager, Responsable grands comptes



# VENDÉE

LE DÉPARTEMENT

Nous tenons à remercier les chefs  
d'établissements pour leur collaboration  
à l'élaboration de cet ouvrage.  
Coordination & rédaction :  
Pôle identité et citoyenneté du  
Département de la Vendée  
Conception & réalisation : Sagacité  
Crédits photos : Adobe Stock, Istock, DR,  
Département de la Vendée  
Impression : Conseil Départemental Vendée